

ビッグハウス青山店 様 岩手県盛岡市

排熱回収式床暖房システム



省エネルギー・ランニングコスト低減

- ・大気に放出している冷凍機の排熱を回収して床暖房を行います。
- ・床暖房により空調機(暖房)の稼働率が下がり、省エネルギー・ランニングコスト低減が可能です。



排熱回収ユニット

心地よい店内環境

ショッピング環境の向上 (コールドエイルの解消)

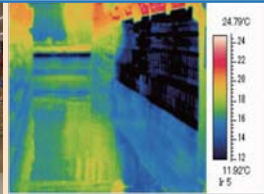
- ・年間を通してショーケース前の通路が寒くありません。

作業環境の向上

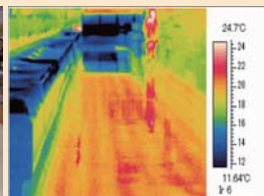
- ・冬季オープン前の作業において寒さが軽減されます。
- ・レジ・サービスカウンター周りにおいても寒くありません。

ビッグハウス青山店 床温度資料

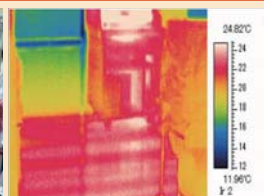
床暖房をしていないショーケース前の通路



床暖房をしているショーケース前の通路



床暖房をしているレジエリア



施設概要

施設名称：ビッグハウス青山店 設計・施工者：株式会社楠山設計
 所在地：岩手県盛岡市月が丘2丁目2番10号 西松建設株式会社(建築工事)
 建物概要：鉄骨造、平屋建、延床面積2975㎡ 福島工業株式会社(ショーケース、冷蔵設備工事)
 用途：店舗 食品スーパー 株式会社ヤマト(排熱回収式床暖房設備工事)
 竣工：平成24年11月

システム概要

排熱回収冷凍機：R410A冷凍機 2系統(日立アプライアンス㈱)
 床暖房エリア：ショーケース前、レジ・サービスカウンター、事務室、お休み処
 床暖房面積：420㎡



～未修整～

環境マネジメントの国際標準規格
ISO14001 認証取得
 Certificate Number:34835