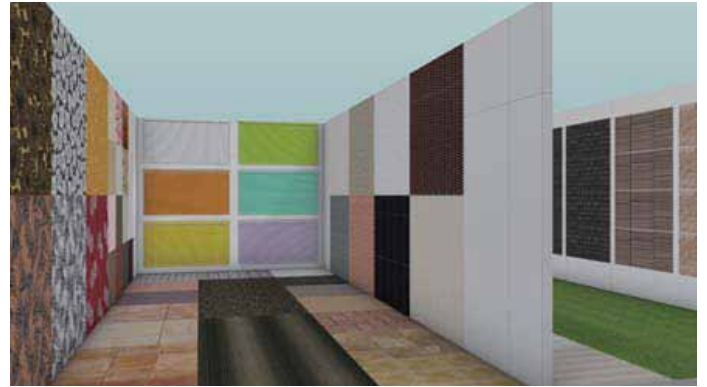


イメージする。体感する。比較する。だから『納得』できる。

Virtual & Real



3DCGで等身大の完成イメージを
疑似体験できる『バーチャル』



空調・照明・衛生・建材などメーカーの
実物商品が体験できる『リアル』

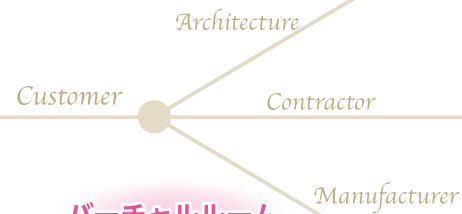
『バーチャル』と『リアル』で納得できること

◎ 全体のバランス（組合せ、色味、質感など） ◎ 動線（使い方、広さ、高さ、視線など） ◎ 種類、メーカー、性能

Platform



バーチャルルームによる空間のシミュレーション



バーチャルルーム

3DCGで等身大の完成
イメージを疑似体験できる

会場案内図



照明設備

- ① オーデリック
- ② コイズミ照明
ワゴジャパン

建材

- ③ YKK AP
- ④ 三晃金属
- ⑤ 元旦ビューティ工業
- ⑥ エービーシー商会
- ⑦ 日本板硝子

事務機器

- ⑧ アサヒ商会

内装材

- ⑨ アイカ工業
- ⑩ サンゲツ
- ⑪ リリカラ

総合

- ⑫ Panasonic
- ⑬ LIXIL
- ⑭ TOTO

衛生設備

- ⑬ TOTO

空調設備

- ⑮ 木村工機
- ⑯ 菱電商事
- ⑰ 日立アプライアンス
- ⑱ 東芝キャリア
- ⑲ ダイキン工業

ヤマト

- ⑳ ヤマト・技術 LABO

技術 LABO

最先端の配管技術・ユニット・
モジュール技術を体感できる



体感ブース

主要メーカー各社の
実物商品が体験できる



サポートセンター利用フロー

Step1

予約・お問い合わせ

電話やインターネット、営業担当者を通じてサポートセンターの見学予約を承っております。ご予約の際、営業担当者よりサポートセンター見学の目的や要望をヒアリングいたします。

Step2

サポートセンター見学

国内主要メーカー様が非住宅向け「最先端」「高性能」「高機能」「省エネ」の情報やコンテンツを提供する体感ブースを見学していただけます。営業担当者がヒアリング内容を基に、体感ブースを見学しながら商品のご説明やバーチャルルームを利用したご提案・詳細検討の進め方をご説明いたします。

Step3

今後のご相談

お客様のご要望を確認し、今後のご提案・詳細検討の進め方についてご相談いたします。

Step4

ご提案・詳細検討

設計のご提案をさせていただきます。「バーチャルルーム」を利用しながら、お客様のイメージと設計のすり合わせをしていきます。3DCGにより、お客様がイメージや使い勝手などを具体的に想像することができるため、次の展開への話をスムーズに進めることができます。そして各メーカー様の「体感ブース」にて実物サンプルを体験しながら商品をひとつひとつ決定していきます。

2019/11/2000



URL: <http://www.yamato-se.co.jp/>

お問い合わせ先 TEL0800-800-7380(コンタクトセンター)
〒371-0815 群馬県前橋市下佐島町1001-2

サポートセンター

Yamato
CLEAN & AMENITY SYSTEM

〒371-0844 群馬県前橋市占市町 118
TEL.027-290-1800(代) FAX.027-290-1896
支店/東京、埼玉、栃木、横浜、千葉、高崎、東北
サポートセンター www.yamato-se.co.jp/

株式会社 YAMATO

Support Center



Platform Customer Architecture Contractor Manufacturer

サポートセンター